

**КОМИТЕТ ПО УПРАВЛЕНИЮ ИМУЩЕСТВОМ И ЗЕМЕЛЬНЫМ
ОТНОШЕНИЯМ
СОСНОВСКОГО МУНИЦИПАЛЬНОГО РАЙОНА
ЧЕЛЯБИНСКОЙ ОБЛАСТИ**

МУНИЦИПАЛЬНЫЙ ЗЕМЕЛЬНЫЙ КОНТРОЛЬ

АКТ

ОБСЛЕДОВАНИЯ ЗЕМЕЛЬНОГО УЧАСТКА
ОТНЕСЕННОГО К ГОСУДАРСТВЕННОЙ И ЧАСТНОЙ СОБСТВЕННОСТИ

Акт составлен:

06.03.2018г. в отделе по земельным отношениям Комитета по управлению имуществом и земельным отношениям Сосновского муниципального района.
(дата и место составления акта)

Комиссия в составе:

Лаптева Светлана Владимировна - ведущий специалист отдела по земельным отношениям КУИиЗО Сосновского муниципального района.

Шуляковым Леонидом Георгиевичем, специалистом отдела по земельным отношениям КУИиЗО Сосновского муниципального района.
(должность, фамилия, имя, отчество лица, проводившего обследование)

На основании обращения (вх. №916 от 06.03.2018г.) Главы Рошинского сельского поселения, письма (вх.900 от 06.03.2018г.) жителей домов №20 и №22 по ул. Строительной, д. Казанцево, письма (вх.41 от 07.03.2018г.) Главного управления лесами Челябинской области, проведено обследование земельного участка, занятого автопарковкой, расположенного по адресу: Челябинская область, Сосновский район, д. Казанцево, ул. Строительная, напротив дома № 20.

Цель обследования: Установление собственника строящейся автопарковки, наличие правоустанавливающих документов на земельный участок, занятый строящейся автопарковкой.

(указать, для каких целей проводится обследование)

1. В ходе рассмотрения документов установлено:

- место расположения земельного участка, занятого строящейся автопарковкой - Челябинская область, Сосновский район, д. Казанцево, ул. Строительная, напротив дома № 20.
- Собственник строящейся автопарковки - не установлен;
- кадастровый номер земельного участка - отсутствует;
- площадь земельного участка (ориентировочная) - 3600 кв.м;
- разрешенное использование земельного участка - не установлено;
- правоустанавливающие и правоудостоверяющие документы на земельный участок - отсутствуют;

2. В ходе обследования земельного участка установлено:

- в момент обследования комиссией земельного участка, занятого строящейся автопарковкой, собственник автопарковки отсутствовал. По границе строящейся парковки частично установлены трубы и сетка. Ориентировочные размеры строящейся парковки 120м X 30м. Площадь 3600 кв.м. Парковка не работает, машины на парковке отсутствуют, въезд свободный.

Часть строящейся парковки расположена на землях сельскохозяйственного назначения с кадастровым номером 74:19:0000000:15626, предоставленных в общую долевую собственность для организации крестьянского фермерского хозяйства гражданам. Вторая часть расположена на землях, отнесенных к государственной собственности покрытых редким лесом.

3. В результате обследования выявлено:

- нарушение ст.25, 26, 42, 78 Земельного кодекса РФ - использование земельного участка или части земельного участка без оформленных в установленном порядке правоустанавливающих документов на землю и использование земельного участка не по целевому назначению.

4. По итогам обследования Комиссия приняла решение:

- уведомить собственников части земельного участка с кадастровым номером 74:19:0000000:15626, попавшего под строительство парковки, о недопущении строительства парковки без изменения разрешенного вида использования земельного участка;

- уведомить Главное управление лесами Челябинской области что часть строящейся парковки расположена на землях, покрытых редким березовым лесом и требуется заключение Главного управления лесами Челябинской области о принадлежности земельного участка, покрытого лесом, к землям лесного фонда, принятия соответствующих мер по защите земель лесного фонда в случае строительства и эксплуатации парковки.

- в случае установления забора и работы парковки направить собственнику парковки предписание о демонтаже парковки собственными силами.

Приложение:

1. Схема расположения земельного участка под строящуюся парковку на кадастровом плане территории.

Подписи членов комиссии:

Ведущий специалист отдела по земельным отношениям

Лаптева Светлана Владимировна

(фамилия, имя, отчество)



(подпись)

06.03.2018

(дата)

Специалист отдела по земельным отношениям

Шуляков Леонид Георгиевич

(фамилия, имя, отчество)



(подпись)

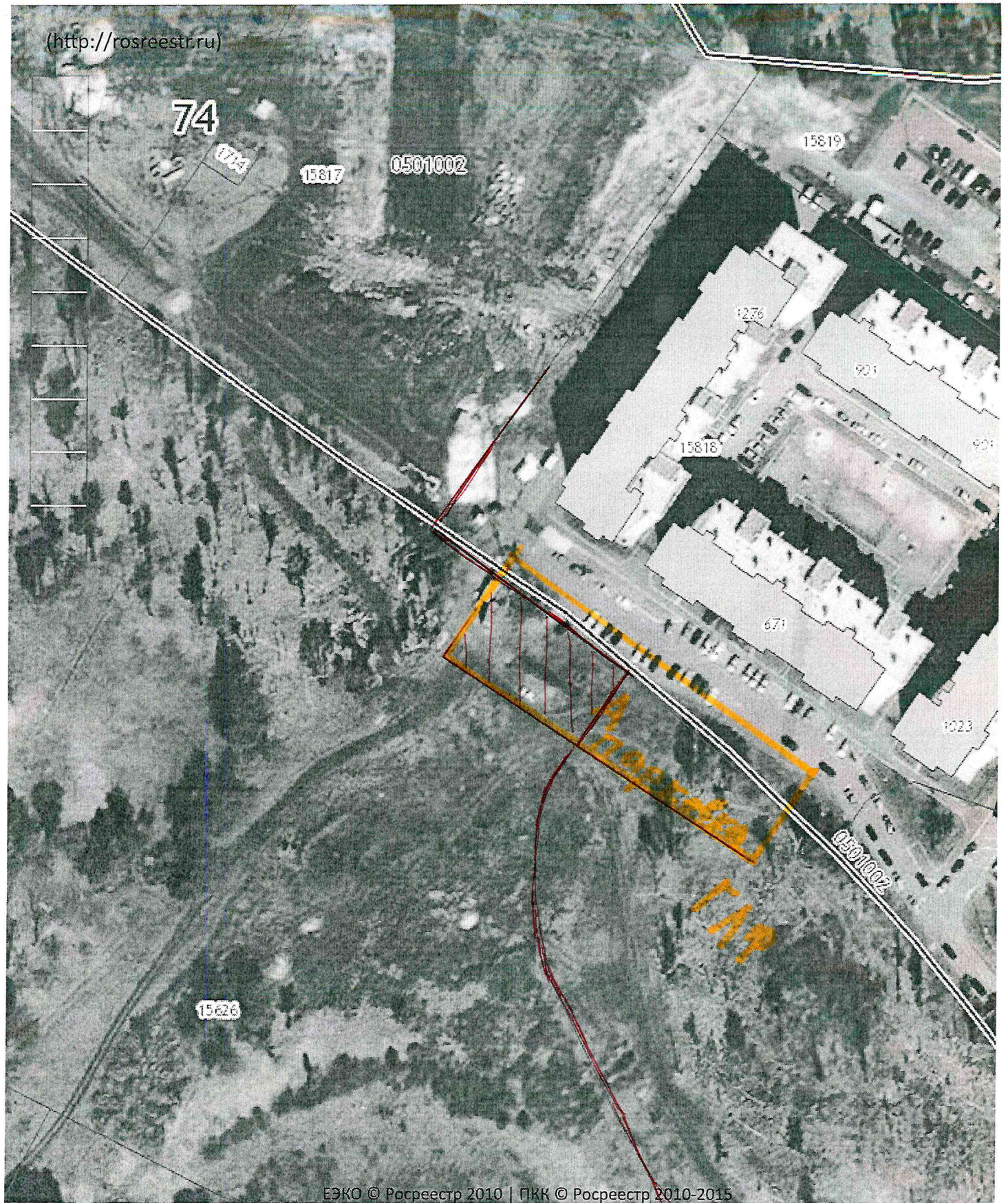
06.03.2018

(дата)

Председатель комитета



Н.Н. Плюскова



30m