

Рощинское сельское поселение Сосновский район Челябинская область

Конкурсная заявка
муниципального образования для участия
в номинации «Градостроительная политика,
обеспечение благоприятной
среды жизнедеятельности населения и развитие
жилищно-коммунального хозяйства» Всероссийского
конкурса «Лучшая муниципальная практика»

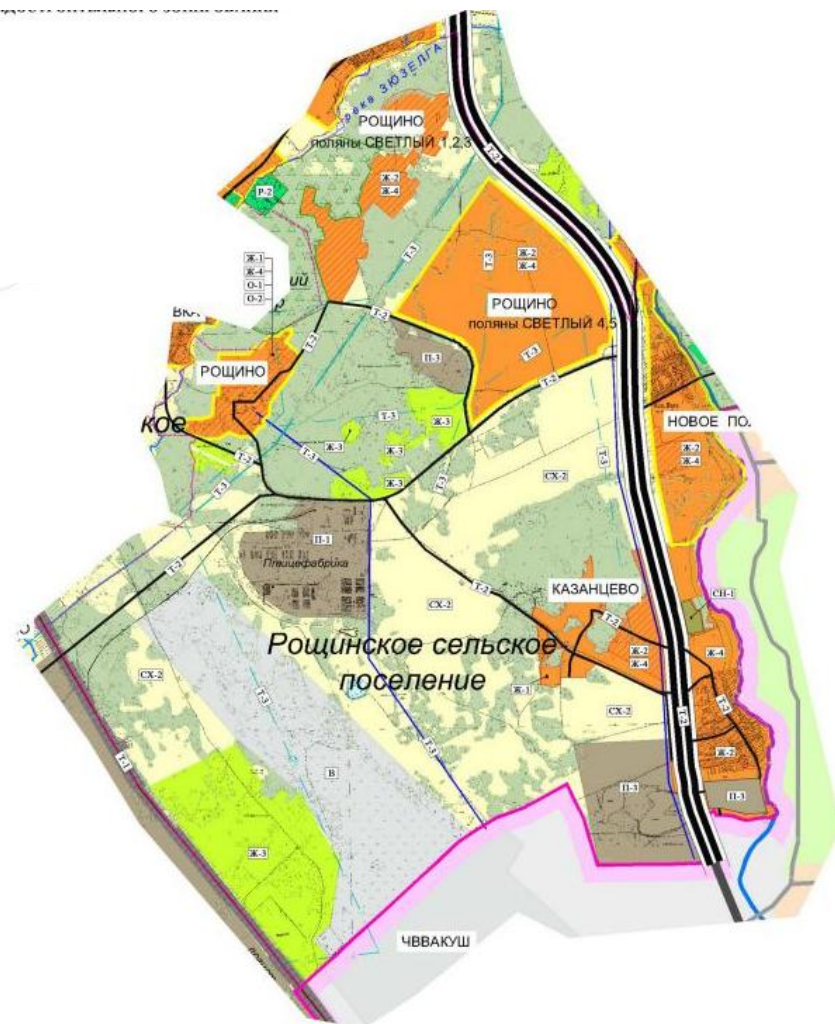


В состав поселения входят 3 населенных пункта:

- П.РОЩИНО - административный центр поселения – 6964 чел.
- Д.КАЗАНЦЕВО – 3593 чел
- Д.НОВОЕ ПОЛЕ - 1180
- Общая численность населения



11 737 человек

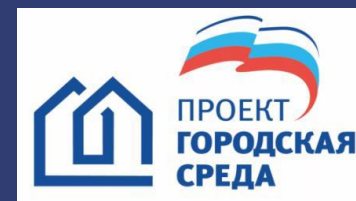


**Общая площадь
5012 га**



Благоустройство площади около Дома Культуры п.Рощино

- В **2019** году Рощинским сельским поселением проведено мероприятие по благоустройству общественных территорий в целях реализации приоритетного проекта «Формирование комфортной городской среды». Было израсходовано **10 млн. 141 тыс. 800 руб.**



Предпосылки реализации проекта по благоустройству

Главная площадь Роцино не реставрировалась с основания поселка. Площадь – это главное место отдыха роцинцев и место, где проходят все массовые мероприятия поселения.





Цель проекта -

создание условий для системного повышения качества и комфорта жителей Роцинского поселения.

Объектом благоустройства

стало любимое место сельчан – центральная площадь, которое традиционно является местом проведения основных событий.

В рамках реализации проекта благоустройства площади предстояло наполнить ее точками притяжения, чтобы она привлекала жителей не только в праздники, а ежедневно. Такими точками притяжения стали зоны озеленения по периметру площади, центральная клумба, зоны отдыха, детская площадка для семейного отдыха, спортивная площадка со скейтпарком, установка сцены для праздничных мероприятий.



УСЛОВИЯ И НЕОБХОДИМЫЕ РЕСУРСЫ

- Организация жителей на проведение общественных обсуждений проекта благоустройства территории площади. Проведение обсуждения проекта благоустройства.
- Финансирование проекта в рамках участия в программе «Формирование комфортной городской среды»
- Контроль над реализацией проекта по благоустройству .

ЭТАПЫ РЕАЛИЗАЦИИ

- **Подготовительный этап**
Выбор общественной территории для реализации проекта благоустройства жителями поселения.
Проект благоустройства площади.
Подача заявки на участие в конкурсе
Поиск подрядчика для выполнения работ
- **Этап реализации**
Выполнение строительных работ (установка детской площадки, спортивной площадки, скейт-парка)
Асфальтирование
Озеленение территории

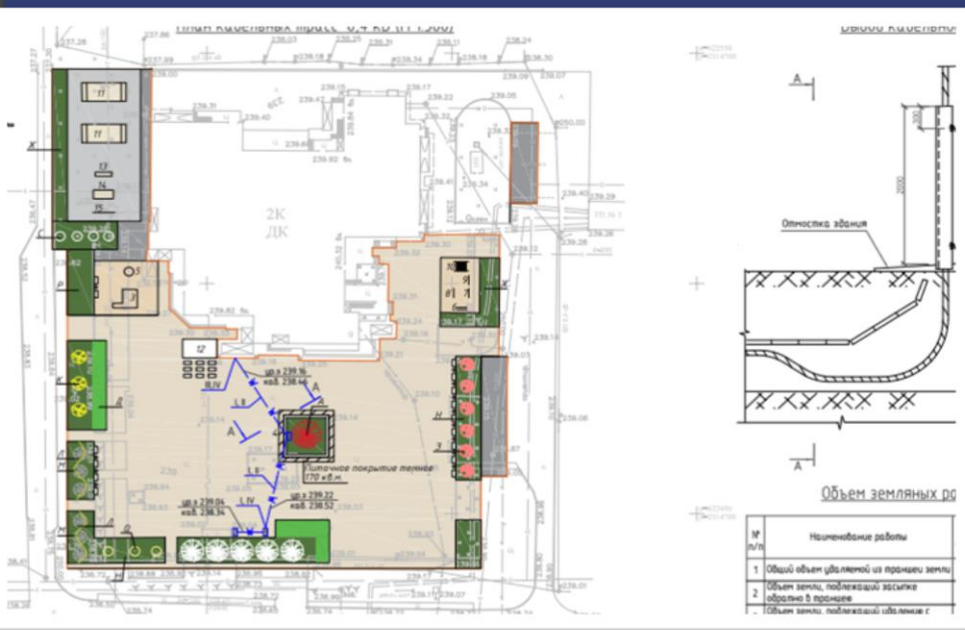
РЕЗУЛЬТАТЫ

- Увеличение количества квадратных метров пешеходной зоны на общественной территории;
- Увеличение количества квадратных метров асфальтированной территории Рощинского сельского поселения ;
- Увеличение мест для игр детей и занятия спортом.

Этапы реализации

1

Было принято решение провести собрание в каждом доме, а не собирать на общее, чтобы в спокойной обстановке обсудить все проблемы по благоустройству.



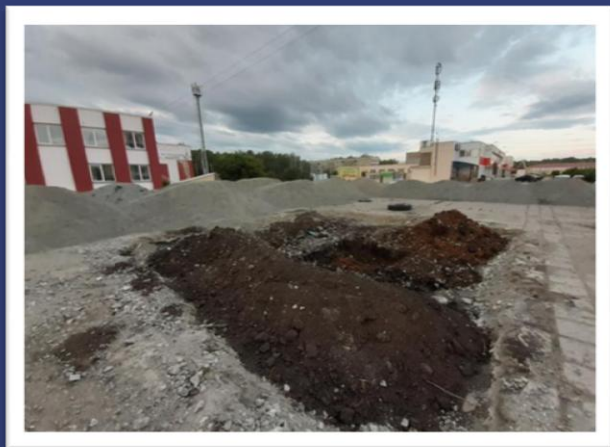
2

Проведение конкурса на проект по благоустройству общественной территории. Подготовка сметной документации.

Этапы реализации

3

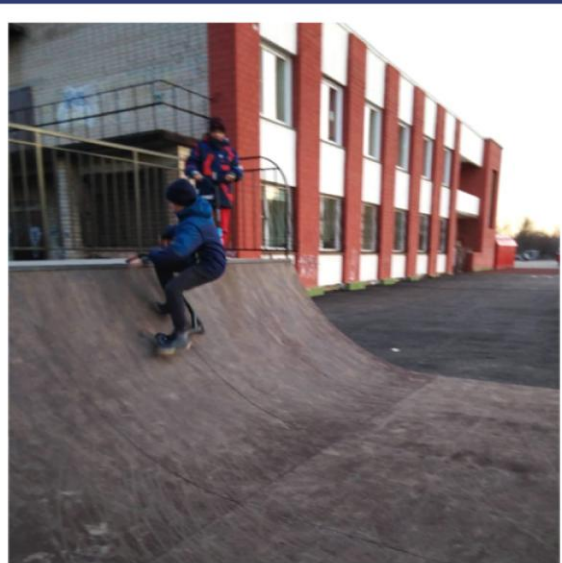
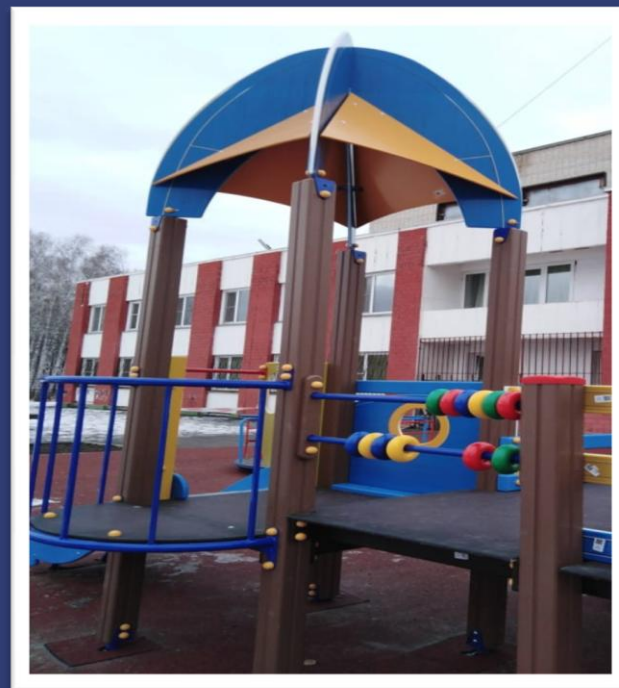
Работы по демонтажу асфальтного покрытия и разравниванию площади, укладка тротуарной плитки.



Этапы реализации

4

Работы по монтажу детской площадки, спортивной площадки и скейт-парка



Этапы реализации

5

Работы по озеленению территории.



6

Асфальтирование участков под автопарковки.

Этапы реализации

7 Торжественное открытие площади



Результаты реализации проекта

Народные гуляния Масленица





Экономические и социальные эффекты от реализации практики

- Увеличение количества общественных территорий, на которых проведено благоустройство - **6379м²**
- Увеличение количества квадратных метров пешеходной зоны на общественной территории - **4176м²**
- Увеличение количества квадратных метров асфальтированной территории Рощинского сельского поселения - **1948м²**
- Увеличение мест для парковки автомобилей вблизи общественной территории - **255м²**
- Увеличение инвестиционной привлекательности. Наличие выгодного географического положения, транспортной инфраструктуры, работающих и развивающихся предприятий и активный рост рынка жилищного строительства привлекает большое количество трудоспособного населения в поселок.
- На территории поселения была построена детская игровая площадка общей площадью **613 кв.м.** с резиновым покрытием для уменьшения травматизма детей и была построена скейт площадка общей площадью **1126 кв.м.**

Спасибо за внимание!

